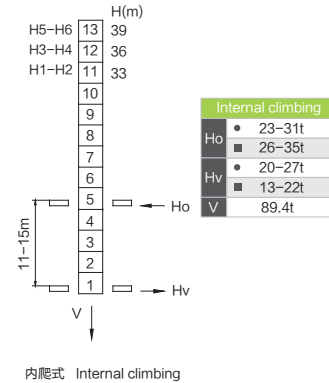
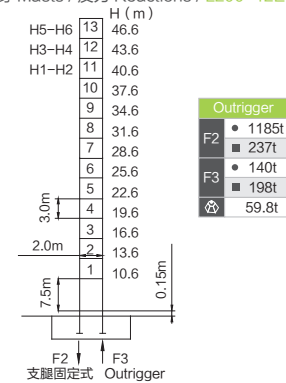


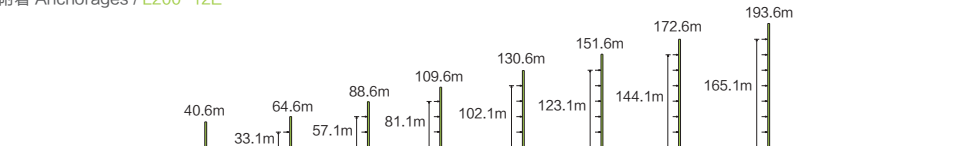
Section	Length (m)	H	Weight (kg)	PHZ4200	PHZ1500
55m	7.67m	H1	19800	4	2
50m	7.67m	H2	19800	4	2
45m	7.67m	H3	19800	4	2
40m	7.67m	H4	19800	4	2
35m	7.67m	H5	19800	4	2
30m	7.67m	H6	18300	4	1

■ 塔身 Masts / 反力 Reactions / L200-12E

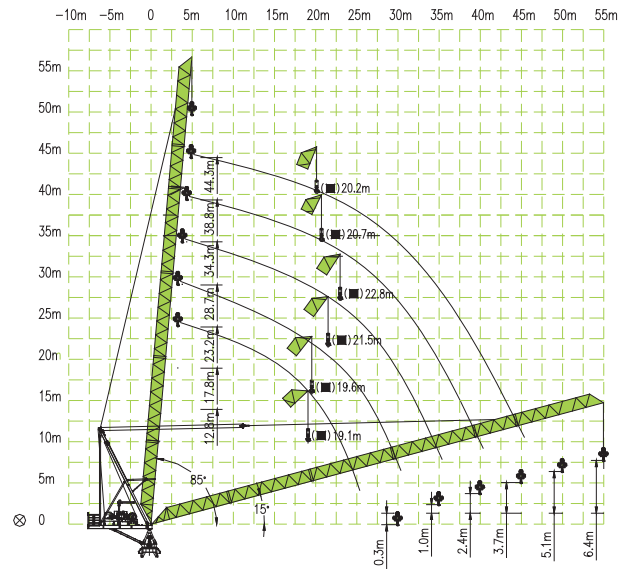


- 工作状态反力 Reactions in service
  - 非工作状态反力 Reactions out of service
  - ☉ 独立高度、最大起重臂的自重 (不含平衡重、吊重和外爬升系统)  
Weight with max free-standing height, max jib (without counter-weight, load and external climbing system)
- 请联系我们 Please consult us

■ 附着 Anchorages / L200-12E



■ 起重臂 Luffing jib








■ 非工作状态最小幅度 Minimum radius out of service  
⊗ 臂根铰点 Hinge point at jib foot

■ 起重特性 Load diagram

		Max Capacity m/t	20.0	22.5	25.0	27.5	30.0	32.5	35.0	37.5	40.0	42.5	45.0	47.5	50.0	52.5	55.0	
55 (R=55.0)	☞	5.4~22.1/12.0	12.00	10.10	8.76	7.64	6.69	5.87	5.17	4.56	4.01	3.53	3.10	2.72	2.37	2.06		
	☞	5.4~27.1/9.00	9.00		8.84	7.76	6.81	5.98	5.27	4.66	4.11	3.63	3.19	2.80	2.45	2.13		
	☞	5.4~35.2/6.00	6.00						5.38	4.76	4.21	3.72	3.28	2.89	2.53	2.20		
50 (R=50.0)	☞	5.0~23.0/12.0	12.00	10.70	9.33	8.18	7.20	6.37	5.65	5.02	4.47	3.98	3.54	3.15				
	☞	5.0~28.0/9.00	9.00		8.31	7.33	6.47	5.75	5.13	4.57	4.06	3.63	3.21					
	☞	5.0~36.8/6.00	6.00						5.85	5.22	4.66	4.16	3.71	3.30				
45 (R=45.0)	☞	4.5~23.2/12.0	12.00	10.90	9.57	8.42	7.46	6.64	5.92	5.29	4.74	4.25						
	☞	4.5~28.9/9.00	9.00		8.53	7.56	6.73	6.01	5.38	4.82	4.33							
	☞	4.5~37.8/6.00	6.00						5.47	4.90	4.40							
40 (R=40.0)	☞	4.1~23.2/12.0	12.00	10.90	9.59	8.46	7.51	6.68	5.84	5.35								
	☞	4.1~28.9/9.00	9.00		8.56	7.60	6.77	5.92	5.43									
	☞	4.1~38.0/6.00	6.00						5.50									
35 (R=35.0)	☞	3.6~23.8/12.0	12.00	11.30	9.94	8.81	7.85	7.02										
	☞	3.6~29.7/9.00	9.00		8.90	7.93	7.10											
	☞	3.6~35.0/6.00	6.00															
30 (R=30.0)	☞	3.2~23.7/12.0	12.00	11.30	9.95	8.82												
	☞	3.2~29.7/9.00	9.00		8.90													
	☞	3.2~30.0/6.00	6.00															

■ 传动机构 Mechanisms

配置 Configuration			b			bb			bbb			kW	
			III	IV	V	III	IV	V	III	IV	V		
 起升 Hoisting	H55FL30-860	m/min	0-44	0-88	0-110	0-29	0-58	0-73	0-22	0-44	0-55	55	860m ①(6 layers)
		t	6	3	1.5	9	4.5	2.25	12	6	3		
 回转 Slewing	S75FA-130.146LB14/12B S75FN-130.146LB14/12B	r/min	0~0.8									2×7.5	①超出咨询我们 Consult us if overtop
 变幅 Trolleying	L37FL45	min	2.5min(15~85°)									37	
	380V(±10%)-60Hz	107 kW											

■ 运输单元 Packing list / 上装 Upper Parts / L200-12E

序号 No.	名称 Description	形状 Sketch	长 L(m)	宽 B(m)	高 H(m)	单件重量 Weight per Piece(t)	数量 Qty	序号 No.	名称 Description	形状 Sketch	长 L(m)	宽 B(m)	高 H(m)	单件重量 Weight per Piece(t)	数量 Qty
1	臂节 I Jib I		10.50	1.73	1.75	1.64	1	5	臂节 V Jib V		5.30	1.73	1.54	0.5	1
2	臂节 II Jib II		10.50	1.73	1.65	1.27	1	6	臂节 VI Jib VI		10.42	1.73	1.92	1.27	1
3	臂节 III Jib III		10.50	1.73	1.54	1.02	1	7	前上撑杆 (A字架) Frontal-up strut(A-frame)		11.08	1.91	0.81	2.34	1
4	臂节 IV Jib IV		10.50	1.73	1.54	1.00	1	8	前下撑杆 (A字架) Frontal-down strut(A-frame)		2.04	0.38	0.33	0.15	2

■ 运输单元 Packing list / 上装 Upper Parts / L200-12E

序号 No.	名称 Description	形状 Sketch	长 L(m)	宽 B(m)	高 H(m)	单件重量 Weight per Piece(t)	数量 Qty	序号 No.	名称 Description	形状 Sketch	长 L(m)	宽 B(m)	高 H(m)	单件重量 Weight per Piece(t)	数量 Qty
9	缓冲器 (A字架) Buffer (A-frame)		3.41	1.86	0.31	0.45	1	14	变幅机构 Luffing mechanism (excluding rope)		2.71	1.75	1.51	2.91	1
10	后撑杆 (A字架) Back strut (A-frame)		10.5	0.53	0.38	0.43	2	15	起升机构 Hoisting mechanism (excluding rope)		2.92	2.12	1.36	3.24	1
11	回转总成 Slewing assembly		2.65	2.65	2.6	6.12	1	16	变幅滑轮组 Luffing pulley assembly		1.20	0.64	0.63	0.13	1
12	回转塔身 Slewing tower mast		1.74	1.89	1.81	1.12	1	17	平衡臂结构 Counter jib structure		7.93	1.93	0.94	3.74	1
13	司机室 Cabin		2.08	1.50	2.23	0.80	1	18	平衡臂下撑杆 Lower strut of counter jib		3.87	1.81	0.51	0.60	1

■ 运输单元 Packing list / 下装 Bottom Parts / L200-12E

序号 No.	名称 Description	形状 Sketch	长 L(m)	宽 B(m)	高 H(m)	单件重量 Weight per Piece(t)	数量 Qty	序号 No.	名称 Description	形状 Sketch	长 L(m)	宽 B(m)	高 H(m)	单件重量 Weight per Piece(t)	数量 Qty
1	爬升架 Climbing equipmen		7.23	2.75	2.54	3.0	1	3	标准节 Tower Section		3.26	1.99	0.34	0.38	4*n
2	基节 Base Tower Section		7.78	2.08	2.08	4.20	1	4	顶升横梁 Climbing Mechanism		1.93	0.27	1.42	0.48	1